

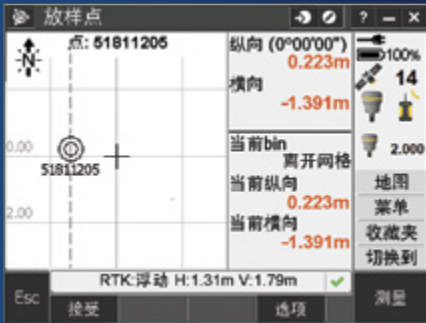
Trimble Access: 物探模块

主要特点

为地震物探测量作业而设计

强大的放样功能，包括基于网格的导航和零偏移的计算

在禁区操作时可发出通知和警告



放样准确高效

地震物探各种测量都要求精度高和生产速度快。Trimble® Access™物探模块设计，以简化地震物探放样工作、提高速度并减少错误为宗旨。

工作流程简化顺畅

Trimble Access Land Seismic的工作流程简单易用，它对放样点使用了通用的命名规则。基于BIN的独特导航功能，可确保操作员能够快速到达下一个放样位置，并且确保对地震测量设计拟定限差范围内的点作出标记。

容易实施偏移

往往有这种情形，在现场遇到有些情况，需要从设计位置实施偏移。你可以用GDF文件中包含的信息进行点偏移。导航显示屏上的当前BIN区显示的是当前占用的BIN数以及到其中心纵向/横向的差值，大大提高了定位偏移点的速度和精度。

GPSeismic®偏移模板文件(*.tpl)也可用来控制偏移。如果设计点不能放样，就可以从偏移模板文件中选择下一个可用的偏移值。如果设计点是在禁区内，就可以用最佳偏移软键从偏移模板文件中自动选择偏移值。

GPSeismic兼容性

Trimble Access Land Seismic使用的是由GPSeismic®产生的网格定义文件(GDF)、曲线文件(CRK)和禁区文件(XZO)。在放样期间，GDF和CRK文件为纵向和横向导航提供依据。此外，GDF文件还提供了用BIN和TRACK名称键入新点来计算坐标的能力。您不需要进行文件转换，所有文件都可以直接读取。

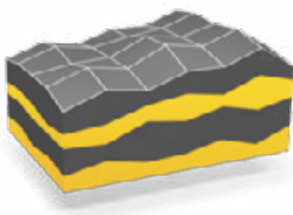
放样以后，Trimble Access和Trimble Business Center软件中的数据文件可以直接导入到GPSeismic中，以供您快速编译后期图的记录。

禁区监测与创建

在放样期间，如果操作员进入了禁区，Trimble Access Land Seismic将会用GPSeismic.XZO禁区文件向操作员发出警告。如果操作员试图在禁区内放样点，将会再次发出警告。如果要测量禁区内的点，操作员必须特意取消警告。在禁区内测量的任何点都会带一个标签，表明它是禁区边界以内的点。禁区也会显示在地图上。您可以从地图上可以创建新的禁区文件，或者用地图对已有的禁区文件进行编辑。

为真实世界的生产效率而设计

Trimble Access Land Seismic的设计宗旨是允许测量员执行与地震物探测量相关的专门任务。工作流程和屏幕布局中不包括这种专门测量类型所不需要的元素。操作员拥有了快速、准确、高效地执行任务所需要的工具。

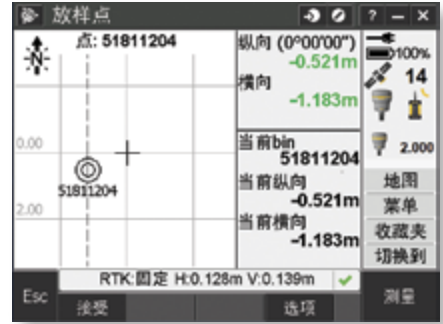


要了解更多信息：

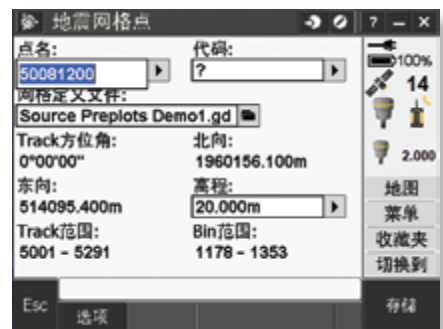
<http://apps.trimbleaccess.com>

主要要素

要素	说明
基于网格 导航	<ul style="list-style-type: none"> 简单地纵向和横向差值导航到放样位置 <ul style="list-style-type: none"> 不需要计算便可导航到偏移位置 清晰地显示到目前BIN中心的偏移
设计限差	<ul style="list-style-type: none"> 当处在特定的设计限差之内时，纵向和纵向的差值显示为绿色
禁区	<ul style="list-style-type: none"> 点不会在禁区内被意外放样 操作员警告醒目 点缓冲圈
智能点	<ul style="list-style-type: none"> 支持半测站 支持字母字符
序列	
键入网格点	<ul style="list-style-type: none"> 用BIN和TRACK名称键入点，并通过GDF文件计算坐标
地图	<ul style="list-style-type: none"> 显示前期图、已测点和禁区 从地图可以创建或附加禁区文件 显示网格定义文件 显示点缓冲圈
与GPSeismic全面兼容	<ul style="list-style-type: none"> GDF – 网格定义文件 XZO – 禁区文件 CRK – 曲线文件 TPL – 偏移模板文件



绿色差值表示在禁区内作业



形成了行业标准的点命名规则和网格定义文件使用规则

© 2012–2015, Trimble Navigation Limited. 版权所有。Trimble、地球与三角形组合标志以及 GPSeismic 是 Trimble Navigation Limited 在美国和其他国家注册的商标。Access 也是 Trimble Navigation Limited 的商标。所有其他商标都是各拥有者的财产。PN 022543-539B-CHI (04/15)



TRIMBLE授权经销商合作伙伴

天宝上海

上海浦东外高桥保税区
富特中路311号
邮编: 200131
电话: +86 21 5046 4200
传真: +86 21 5046 0636

天宝北京

北京朝阳区光华东里8号院
中海广场中楼20层
邮编: 100020
电话: +86 10 8857 7575
传真: +86 10 8857 7167
欢迎致电天宝专线:
4008 907 908

美国

Trimble Navigation Limited
10368 Westmoor Dr
Westminster CO 80021
美国

