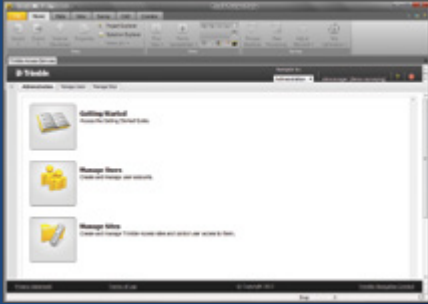


Trimble Access 服务

主要特点

为改善测量操作而设计的综合网服务
使复杂的数据管理任务变得简单安全



由 Trimble Connected Community 提供 连接内业和外业的桥梁

Trimble® Access™ 服务是对 Trimble Access 外业软件和 Trimble Business Center 桌面软件的完美补充。使用这些服务能使您全面利用现有软件的功效，并且获得一些既有用又易学的新功能。

Trimble Access 先进的数据服务为您的测量项目提供了您所需要的所有管理工具，使您的用户既能在内业也能在外业立即访问信息和测量数据。

发送数据，无需人工干预

AccessSync 是一种基于云的文件传送服务，由于它可确保参与项目的每个人都能访问最新的任务数据，从而节省了执行任务的时间。如果需要，任务文件可以转换为外业控制器所需要的版本。现在，只要您的控制器是在软件维护协议有效期内，您就可以免费得到此服务。

Trimble Connected Community

Trimble Connected Community (TCC) 是 Trimble Access 服务的强大后盾。该系统还可使总部管理、现场办公小组和现场工作人员能安全地共享信息并在项目的各个方面协同配合。

专用的工作流程

TCC 与其它 Trimble Access 服务相辅相成，能够为测量工作流程提供专用的工具 - 从人员和项目的管理到 GNSS 数据的处理。这些服务的设计可以简化数据工作流程，帮助您在内业和外业之间架设桥梁。

为高端顾客的需求而设计

Trimble Access 服务和 Trimble Connected Community 可以理想地应用于具有以下特征的测量公司：

- 内业与外业之间用互联网连通(至少有时候是这样)
- 想要用最新的技术和工具帮助管理和简化工作流程
- 想要通过连接内业和外业的方式提高效率
- 想要改善公司之间/公司内部的通讯并想看到机构内部的活动情况
- 想要轻松地管理多个数据手册



要了解更多信息：

<http://apps.trimbleaccess.com>

为内业提供的服务

性能	说明
安全	<ul style="list-style-type: none"> • 安全可靠的互联网登录，可确保您的数据安全 • 把登录权限分配到用户，用管理用户功能容易地控制谁有权访问您的数据 • 控制访问等级 - 拥有者、编辑者或查看者¹
文件共享	<ul style="list-style-type: none"> • 用TCC上的文件空间把文件存储在“云”中： • 通过以下方式存取文件： <ul style="list-style-type: none"> - TCC - 用web浏览器 - 通过Trimble Business Centre内的Trimble Access Services服务，或者 - 直接在Windows Explorer内部 - 使用TCC资源管理器插件 • 通过与TCC资源管理器同步，创建文件的本地复件
用于测量工作流程的服务，包括人员管理和项目管理的工具	<ul style="list-style-type: none"> • 项目： <ul style="list-style-type: none"> - 当您需要把工地、小工具和用户许可用于Trimble AccessSync服务时，用管理工地自动创建工地、添加小工具、设定用户许可 • 文件转换实用工具： <ul style="list-style-type: none"> - 在TCC上用此服务把旧的测量控制器或常规测量任务文件转换成最新版本，然后在本地保存它们，或者直接保存到TCC上，传送到外业
与Trimble Connected Community ¹ 进行高端协作和交流	<ul style="list-style-type: none"> • 用文件空间共享文件 • 通过论坛开展项目交流 • 通过维基获取和共享公司知识 • 通过博客捕获进展更新 • 用日历安排日程并跟踪重要事件 • 用基于地图的可视化工具 - Visual Organizer 显示图层数据 • 用Web构架在互联网上链接信息 - 从互联网显示内容，好象互联网是系统的一个组成部分 • 快速说明、RSS查看器、工地相机...，不胜枚举

为内业和外业连接提供的服务

性能	说明
Trimble AccessSync、文件转换和TCC	<ul style="list-style-type: none"> • AccessSync可使Trimble Access数据手簿上的文件夹与TCC的文件夹安全地进行同步，使得内业和外业测量人员总是保持同样的信息 • 在测量实施期间或者在互联网连接时手动作业期间，AccessSync能够在后台平滑无缝地工作 • AccessSync能够自动转换任务文件的版本，成为文件传输构成部分的目的地外业设备的正确版本 • 现在，只要您的控制器是在软件维护协议有效期内，您就可以免费得到AccessSync！
注册设备 ¹	<ul style="list-style-type: none"> • 显示一个列表，其中包含注册到TCC机构的所有控制器，包括以下信息： <ul style="list-style-type: none"> - 购买的软件模块和服务 - 安装的软件模块和服务 - 可用更新 - 许可有效期 • 最后登录的用户
数据处理服务	<ul style="list-style-type: none"> • 把原始GNSS数据从TCC或Trimble Business Center发送到互联网处理服务中，并通过邮件接收精确的坐标

为外业提供的服务

性能	说明
GNSS预测 ¹	<ul style="list-style-type: none"> • 卫星可用性 • 电离层情况 • 几乎任何位置或时间

Trimble Connected Community 的系统需求

- 互联网连接
- Web浏览器(Internet Explorer 7或以后版本, Firefox v2或以后版本, Safari v1或以后版本)
- Trimble管理和主管的服务器

¹ 只有高级Trimble Access服务才具有。

© 2010-2015, Trimble Navigation Limited. 版权所有。Trimble、地球和三角形组合标志是 Trimble Navigation Limited 的商标，在美国和其他国家登记注册。Access 也是 Trimble Navigation Limited 的商标。所有其他商标都是各拥有者的财产。PN 022543-518C-CHI (04/15)



TRIMBLE授权经销商合作伙伴

天宝上海

上海浦东外高桥保税区
富特中路311号
邮编: 200131
电话: +86 21 5046 4200
传真: +86 21 5046 0636

天宝北京

北京朝阳区光华东里8号院
中海广场中楼20层
邮编: 100020
电话: +86 10 8857 7575
传真: +86 10 8857 7167
欢迎致电天宝专线:
4008 907 908

美国

Trimble Navigation Limited
10368 Westmoor Dr
Westminster CO 80021
美国

