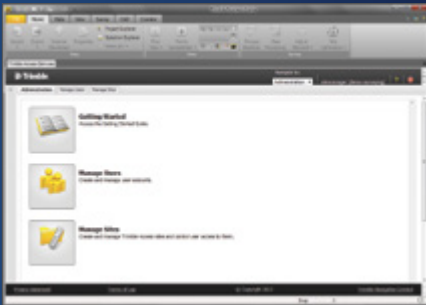


Trimble Access: Dienste

Eigenschaften

Integrierte Webdienste für optimierte Messabläufe

Einfache und sichere Abwicklung komplexer Datenverwaltungsaufgaben



Bereitgestellt von der Trimble Connected Community: Brücke zwischen Feld und Büro

Die Trimble® Access™-Dienste sind die ideale Ergänzung für die Trimble Access-Feldsoftware und die Trimble Business Center-Desktopsoftware. Mit diesen Diensten können Sie das volle Potenzial Ihrer Software erschließen und weitere nützliche Funktionen nutzen, deren Bedienung einfach zu erlernen ist.

Mit den erweiterten Trimble Access-Datendiensten verfügen Sie über alle erforderlichen Verwaltungstools für Ihre Vermessungsprojekte. Sie können Benutzern den Direktzugriff auf verschiedenste Informationen und Messdaten im Büro und im Feld gewähren.

Schicken Sie Ihre Daten hin und her, nicht Ihr Personal

AccessSync ist ein Cloud-basierter Dateiübertragungsdienst, mit dem sinnvoll Arbeitszeit gespart werden kann, indem alle Projektbeteiligten auf die aktuellen Projektdaten zugreifen können. Projektdateien werden bei Bedarf in das vom Feldcomputer benötigte Dateiformat konvertiert. Dieser Dienst ist jetzt auf Kontrolleinheiten mit einem gültigen Softwarewartungsvertrag frei verfügbar.

Trimble Connected Community

Die Trimble Connected Community (TCC) stellt den Rahmen für die Trimble Access-Dienste bereit. Über das Portal können das Verwaltungspersonal im Hauptbüro sowie die Vermessungsbüroteams und Messtrupps vor Ort auf sichere Weise Informationen austauschen und bei allen Aspekten des Projekts zusammenarbeiten.

Spezifische Arbeitsabläufe

Das TCC-Portal bietet in Kombination mit anderen Trimble Access-Diensten branchenspezifische Tools für Arbeitsabläufe im Vermessungswesen, vom Organisieren von Mitarbeitern und Projekten bis zum Verarbeiten von GNSS-Daten. Diese Dienste vereinfachen den Datenfluss und optimieren die Verbindung zwischen Feld und Büro.

Für anspruchsvolle Kundenanforderungen

Die Trimble Access-Dienste und die Trimble Connected Community eignen sich bestens für Vermessungsfirmen mit den folgenden Voraussetzungen:

- Internetverbindung im Büro und (wenigstens zeitweise) im Feld
- Bedarf an aktuellster Technologie und hochmodernen Tools zur Vereinfachung der Verwaltungs- und Arbeitsabläufe
- Bedarf an gesteigerter Effizienz durch verbesserten Austausch zwischen Feld und Büro
- Bedarf an Verbesserung der unternehmensweiten bzw. unternehmensübergreifenden Kommunikation und des Einblicks in die Organisationsabläufe
- Erfordernis, mehrere Kontrolleinheiten auf übersichtliche Weise zu verwalten



Lernen Sie mehr hier:

<http://apps.trimbleaccess.com>

Dienste für das Büro

Funktion	Details
Zugriffsschutz	<ul style="list-style-type: none"> • Sicheres Internet-Login: Sie können sich darauf verlassen, dass Ihre Daten vor unbefugtem Zugriff geschützt sind. • Benutzerfreundliche Zuweisung von Benutzerkonten mit entsprechender Kontrolle und Steuerung des Datenzugriffs über die Option <i>Benutzer verwalten</i> • Verschiedene Zugriffsebenen: Autor, Bearbeiter oder Lesezugriff¹
Freigabe des Dateizugriffs	<ul style="list-style-type: none"> • Dateien werden über einen Dateibereich der TCC in der Cloud gespeichert: • Auf Dateien kann wie folgt zugegriffen werden: <ul style="list-style-type: none"> – Über die TCC mit einem Webbrowser – Über das Trimble Access Services-Portal in Trimble Business Center oder – direkt über Windows Explorer mit dem TCC Explorer-Plug-in • Erstellen einer lokalen Kopie der Dateien durch Synchronisierung mit dem TCC Explorer
Dienste für die Vermessungsabläufe, darunter Tools zum Verwalten Ihrer Mitarbeiter und Vermessungsprojekte	<ul style="list-style-type: none"> • Projekte: <ul style="list-style-type: none"> – Mit dem Dienst Sites verwalten können Sie automatisch Sites erstellen, Zusatzkomponenten hinzufügen und Benutzerberechtigungen einrichten, die genau auf die erforderliche Verwendung mit dem Trimble AccessSync-Dienst zugeschnitten sind. • Dateikonvertierungstool: <ul style="list-style-type: none"> – Mit diesem Dienst der TCC können Sie alte Survey Controller- oder General Survey-Projektdateien in aktuelle Versionen konvertieren und anschließend lokal oder direkt bei der TCC für die Übertragung ins Feld speichern.
Erweiterte Kooperations- und Kommunikationsoptionen mit der Trimble Connected Community¹	<ul style="list-style-type: none"> • Austausch von Dateien über den Dateibereich • Bessere Projektkommunikation über Foren • Sammeln und Austauschen von Firmenwissen über die Wissensdatenbank • Fortschrittsberichte über Blogs • Planung und Verfolgung wichtiger Ereignisse mit Kalendern • Nutzen des Visual Organizers, eines kartenbasierten Darstellungstools zur Anzeige Ihrer Daten in Darstellungsschichten • Verwendung des Webframes-Tools zum Erstellen von Verknüpfungen mit Internetinformationen: Internetinhalte werden dargestellt, als wären Sie im System integriert. • Viele weitere Funktionen: Kurznutzen, RSS-Viewer, Vor-Ort-Kameras usw.

Dienste für die Verbindung Zwischen Feld und Büro

Funktion	Details
Trimble AccessSync, Dateikonvertierungen und TCC	<ul style="list-style-type: none"> • AccessSync sorgt für eine sichere Synchronisierung von Ordnern auf Trimble Access-Kontrolleinheiten mit den Ordnern bei der TCC. Dadurch kann das Vermessungspersonal im Feld und im Büro stets auf dieselben Daten zugreifen. • AccessSync kann bei laufenden Messungen unauffällig im Hintergrund ausgeführt werden. Die Anwendung kann auch manuell ausgeführt werden, wenn eine Internetverbindung verfügbar ist. • Projektdateien werden von AccessSync bei der Übertragung automatisch in die richtige Version für das Zielgerät im Feld konvertiert. • AccessSync ist jetzt auf Kontrolleinheiten mit einem gültigen Softwarewartungsvertrag frei verfügbar.
Registrierte Geräte¹	<ul style="list-style-type: none"> • Sie können eine Liste sämtlicher bei Ihrer TCC-Organization registrierten Geräte mit folgenden Daten anzeigen: <ul style="list-style-type: none"> – Erworbene Softwaremodule und Dienste – Installierte Softwaremodule und Dienste – Verfügbare Updates – Ablaufdaten von Lizenzen • Letzte Benutzerlogins
Datenverarbeitungsdienst	<ul style="list-style-type: none"> • GNSS-Rohdaten können von der TCC oder von Trimble Business Center an internetbasierte Verarbeitungsdienste übermittelt werden, und Sie erhalten über E-Mail genaue Koordinaten.

Dienste für das Feld

Funktion	Details
GNSS-Prognose¹	<ul style="list-style-type: none"> • Satellitenverfügbarkeit • Ionosphärische Bedingungen • Nahezu alle Standorte und Zeiten

Systemanforderungen für die Trimble Connected Community

- Internetverbindung
- Webbrowser (Internet Explorer 7 oder neuer, Firefox, Version 2 oder neuer; Safari, Version 1 oder neuer)
- Die Server werden von Trimble verwaltet und gepflegt

© 2010–2015, Trimble Navigation Limited. Alle Rechte vorbehalten. Trimble und das Globus- & Dreieck-Logo sind in den USA und in anderen Ländern eingetragene Marken von Trimble Navigation Limited. Access ist eine Marke von Trimble Navigation Limited. Alle anderen Marken sind Eigentum der entsprechenden Inhaber. Bestellnummer 022543-518C-DEU (04/15)

¹ Nur bei den Erweiterten Trimble Access-Diensten verfügbar.

NORDAMERIKA

Trimble Navigation Limited
10368 Westmoor Dr
Westminster CO 80021
USA

EUROPA

Trimble Germany GmbH
Am Prime Parc 11
65479 Raunheim
DEUTSCHLAND

ASIEN & SÜDPAZIFIK

Trimble Navigation
Singapore Pty Limited
80 Marine Parade Road
#22-06, Parkway Parade
Singapore 449269
SINGAPUR

AUTORISIERTER TRIMBLE-VERTRIEBSPARTNER

